

BATTERIE A SECCO

SERIE CSB

Le batterie della serie CSB sono composte di elementi di torcia collegati tra loro in serie e parallelo al fine di ottenere la tensione e la capacità volute.

Tutto il pacco è avvolto in un materiale isolante e quindi in banda stagnata o in un contenitore in pvc in modo da costituire un oggetto di facile manovrabilità.

Il rapporto capacità/peso e capacità/ingombro è senza dubbio superiore a qualsiasi altro tipo di batteria. Inoltre le batterie della serie CSB, non necessitando di aerazione vengono installate in contenitori stagni (CSC o CSM) che ne garantiscono il perfetto funzionamento in qualsiasi condizione meteo-marina.

APPLICAZIONI

Le batterie serie CSB e relativi contenitori trovano la loro migliore applicazione in tutti gli impianti provvisori dove la breve vita non giustifica l'uso di impianto solare o la costruzione di elettrodotto oppure su piccole boe o gavitelli che, per le loro ridotte dimensioni, non potrebbero sostenere correttamente il pannello fotovoltaico.

Grazie ai numerosi modelli è sempre possibile individuare la batteria che, in base al consumo del fanale, realizzi l'autonomia più idonea al tipo di sorveglianza cui il fanale è affidato.

Le batterie della serie CSB non sono ricaricabili; dopo l'uso vanno sostituite con nuove.

Si consiglia di non gettarle in mare ma di consegnarle ad uno dei centri di raccolta delle pile usate.

CONTENITORI

I contenitori della serie CSC e CSM sono realizzati in acciaio zincato a caldo di spessori tali da risultare estremamente robusti e duraturi. Il coperchio, chiuso con pomelli in ottone nichelato o viti inox, assicura la totale tenuta contro le onde o brevi immersioni.

Su di essi può essere montato uno qualsiasi dei fanali della gamma COSEMA, direttamente o con interposta una palina per innalzarne il piano focale



Batteria CSB148 con contenitore CSC148 e fanale CS155

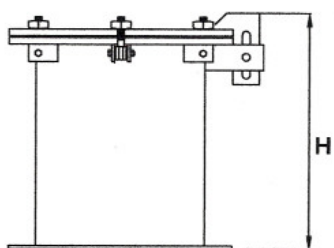
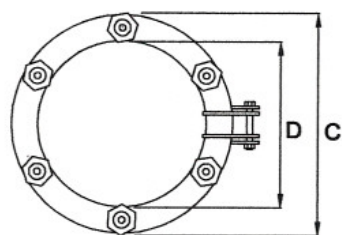


Batteria CSB296 con contenitore CSC296

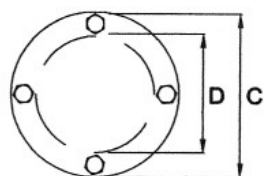


CO.SE.MA.

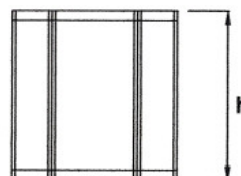
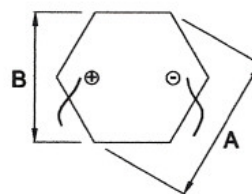
NAVIGATION AIDS
Via Campania, 29
61100 PESARO - ITALY
Tel. (0039) 0721 455 337
Fax. (0039) 0721 456 568



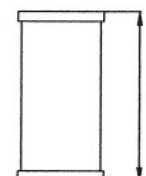
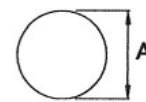
Contenitore CSC



Contenitore CSM



Batteria in
banda stagnata



Batteria in
P.V.C.

Contenitore tipo	Batteria tipo	Capacità (Ah)		Peso (Kg)		Dimensioni in mm						Specifiche batteria		
		6V	12V	cont.	bat	A	B	h	C	D	H	pile	forma	involucro
CSM 2	CSB 24	36	----	7	2.5	176	----	145	255	183	230	Z-c	C	P.V.C.
CSM 1	CSB 28	42	----	7	2.8	108	----	280	196	127	325	Z-c	C	P.V.C.
CSM 2/D	CSB 48	72	----	10	5	176	----	280	255	183	460	Z-c	C	P.V.C.
CSM 1/D	CSB 56	84	----	11.5	6	108	----	540	196	127	650	Z-c	C	P.V.C.
CSM 1	CSB 90K6	90	----	7	3.3	108	----	280	196	127	325	Alk	C	P.V.C.
CSC 76	CSB 76	114	----	15	6.6	163	143	255	275	185	330	Z-c	E	B-S
CSM 2	CSB 108K6	108	----	7	4	176	----	145	255	183	230	Alk	C	P.V.C.
CSM 1/D	CSB 180K6	180	----	11.5	6.5	108	----	540	196	127	650	Alk	C	P.V.C.
CSM 2/D	CSB 216K6	216	----	10	7.5	176	----	280	255	183	460	Alk	C	P.V.C.
CSC 148	CSB 148	222	----	20	12.6	227	200	255	340	250	330	Z-c	E	B-S
CSC 148	CSB 96K	432	216	20	15.0	200	135	255	340	250	330	Alk	R	B-S
CSC 296	CSB 296	444	222	25	25.2	227	200	510	340	250	590	Z-c	E	B-S

Pile: Z-c zinco carbone Alk alcaline

Forma: R Rettangolare E esagonale C cilindrica

Involucro: B-S banda stagnata

FORMULA PER IL CALCOLO DELL'AUTONOMIA DELLE BATTERIE A SECCO

D = autonomia in giorni

P = periodo del lampeggio (in sec.)

C = capacità della batteria in Ah.

L = durata del lampo o somma di tutti i lampi (in sec.)

A = amperaggio della lampada

14 = media ore giornaliere di funzionamento

$$D = \frac{P \times C}{14 \times L \times A}$$

Ad esempio un fanale con lampada da 12V.-0.25A. con caratteristica 0.5+1.5+0.5+4.5 = 7 secondi periodo e con batteria CSB296 avrà una autonomia di 444 giorni.