

## ALIMENTATORE/CARICABATTERIA SERIE CPS

Le vigenti normative in ambito alla segnaletica marittima prevedono che i segnalamenti alimentati dalla corrente di rete 220 Volts funzionino ininterrottamente anche in caso di avaria della rete elettrica.

Occorre quindi usufruire di uno strumento che oltre a trasformare la tensione di rete da 220 Vac in 12 Vcc ed alimentare correttamente i fanali, provveda a mantenere sempre a piena carica una o più batterie che dovranno poi intervenire per alimentare il fanale in caso di assenza di rete.

**Gli alimentatori/caricabatteria della serie CPS** sono stati progettati da COSEMA per soddisfare queste esigenze.

Questi strumenti incorporano un sensore di tensione che provvede a scollegare il fanale dalle batterie se, a causa di una persistente assenza della linea elettrica, la loro tensione scende sotto 11 Volts onde evitarne così il loro danneggiamento irreversibile; il collegamento verrà poi automaticamente ripristinato al ritorno della tensione di rete.

In questo caso il circuito è chiamato a svolgere contemporaneamente la sua duplice funzione:

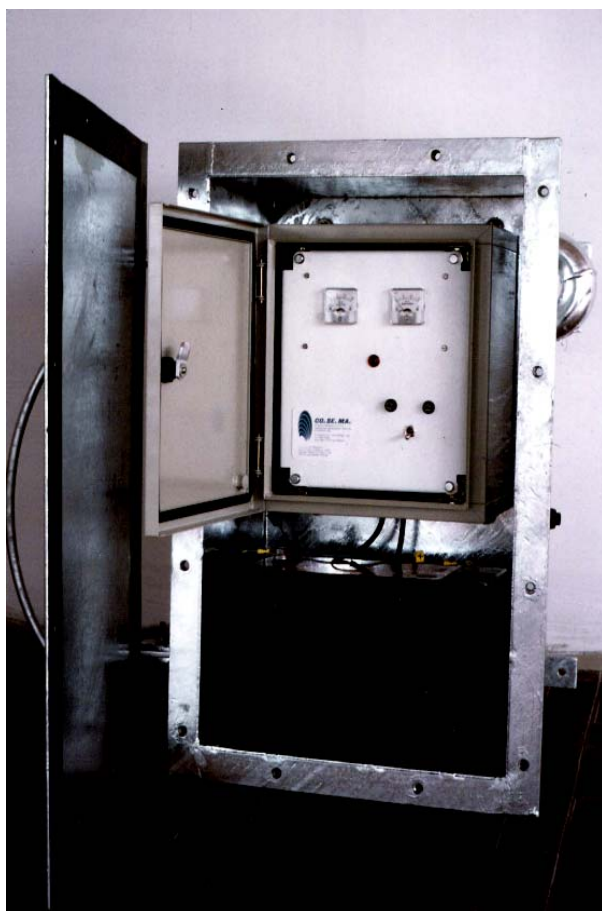
- quella di alimentare il fanale (**alimentatore**)
- quella di ricaricare le batterie fino al completo ripristino della loro massima capacità di accumulo (**caricabatteria**).

La serie CPS comprende i seguenti modelli di alimentatori/caricabatteria:

- CPS2** – dotato di batteria in tampone interna di piccola capacità
- CPS3** – adatto ad alimentare una batteria in tampone esterna con una corrente fino a 5 Amp.
- CPS5** – adatto ad alimentare una batteria in tampone esterna con una corrente fino a 10 Amp.

Su richiesta vengono forniti modelli con una corrente in uscita fino a 30 Amp.

I circuiti sono racchiusi in una cassetta in resina dotata di un pannello dove sono montati un voltmetro ed un amperometro che indicano rispettivamente la tensione e la corrente erogata dall'alimentatore, due fusibili di protezione, l'interruttore on/off e la lampada spia.



**CPS3 con batteria in tampone da 115Ah. e  
cassa in ferro CSN2 zincata a caldo**

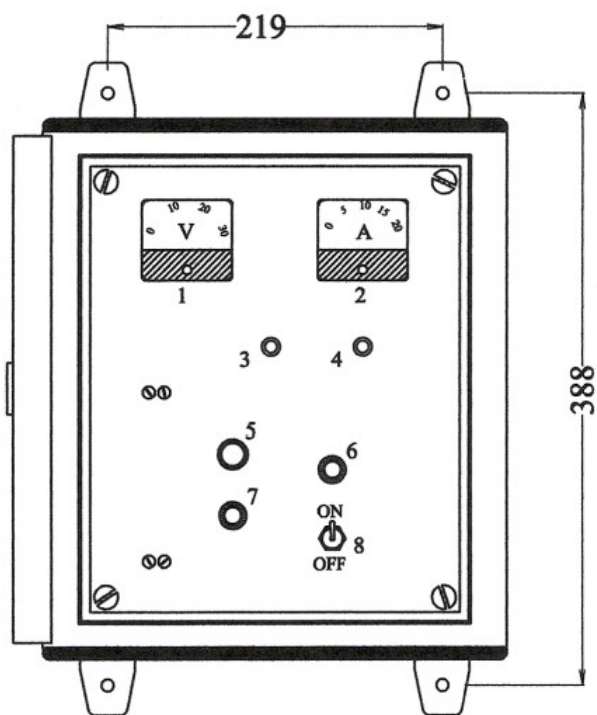
Sono inoltre previsti due led:

- led rosso** – si accende se la tensione della batteria scende sotto la soglia minima di 11 Volts
- led verde** – si accende quando la batteria è completamente carica.

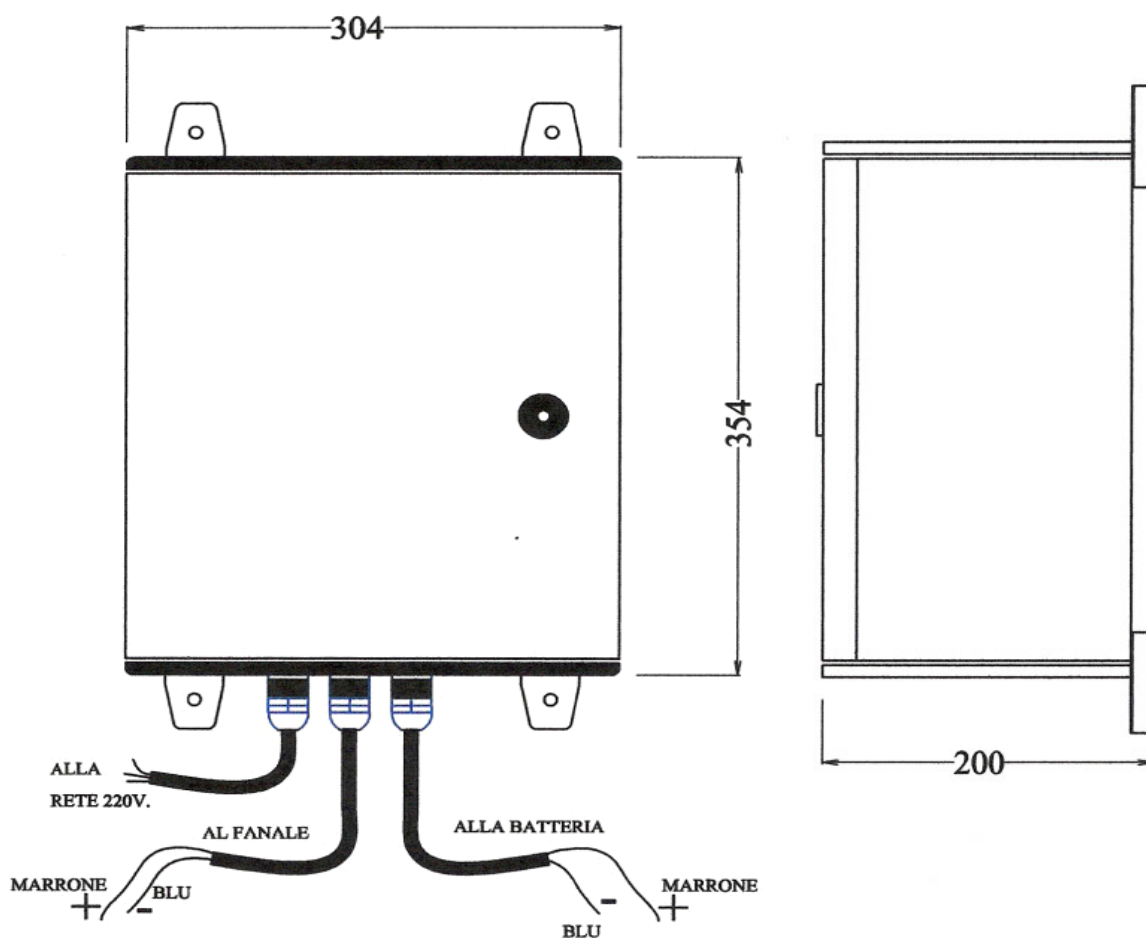


**CO.SE.MA.**

NAVIGATION AIDS  
Via Campania, 29  
61100 PESARO - ITALY  
Tel. (0039) 0721 455 337  
Fax.(0039) 0721 456 568



- 1- voltmetro
- 2- amperometro
- 3- led rosso
- 4- led verde
- 5- lampada spia
- 6- fusibile
- 7- fusibile
- 8- interruttore on-off



COSEMA si riserva il diritto di modificare senza alcun preavviso le caratteristiche dei suoi prodotti